

# 伊那山地トンネル新設 (坂島工区)工事だより

## 回覧

令和4年10月号

清水建設(株)・大日本土木(株)工事共同企業体

拝啓

晩秋の候、ますますご清祥のこととお喜び申し上げます。

日頃より「伊那山地トンネル(坂島工区)工事」では皆様のご理解を賜り厚くお礼申し上げます。現在、坂島非常口ではトンネル斜坑掘削を継続しております。今後とも工事に対するご理解とご協力をよろしくお願いいたします。

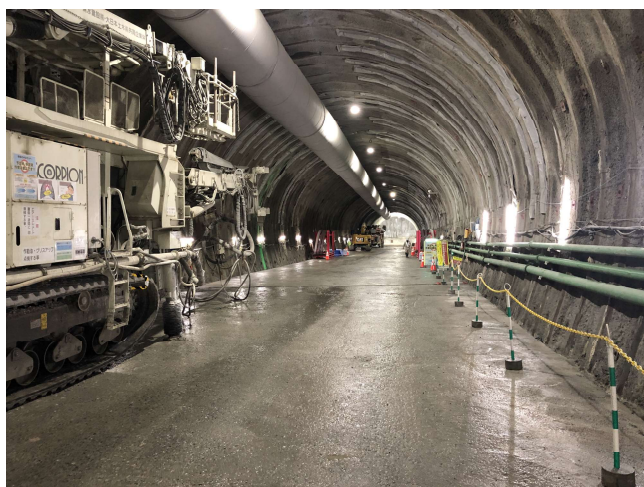
敬具

## 《10～11月の主な工事予定》

坂島非常口	:斜坑掘削
仮置き場(坂島)	:砕石材作成
発生土置き場(本山)	:地下排水工、盛土工 など

## 《現場の状況(R4.10.12)》 坂島非常口ヤード

斜坑内状況



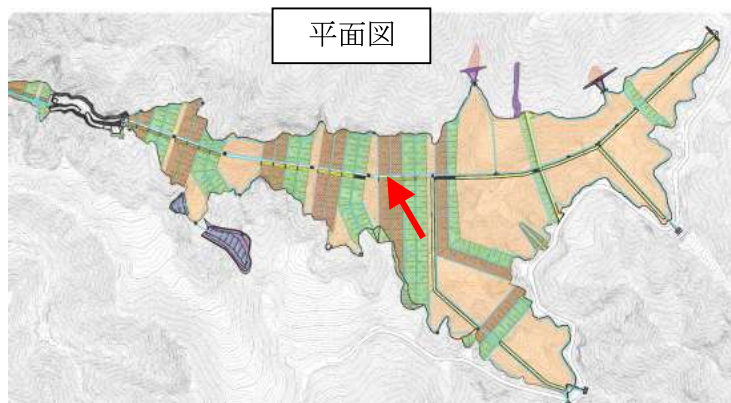
→ 斜坑掘削は約2割完了しております。

非常口ヤード



→ 掘削に必要な設備を配置しております。

## 《現場の状況(R4.10.7)》 本山造成ヤード



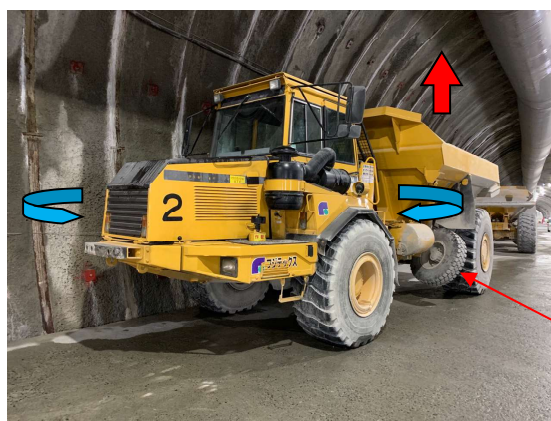
← 撮影方向

→ 地下排水工事を行っています。

### 【トンネル機械の紹介】

#### ＜重ダンプトラック＞

重ダンプトラックは一度に最大25tの土を積込み、トンネル内から外の仮置場まで運搬します。回転半径が小さくなる補助輪がついており、狭いトンネル内でも方向転換できます。



回転時は補助輪が地面につき後輪が浮きます

補助輪

### 【お知らせ】

現在、林道大島蛇川線は入山規制となっておりますが、工事関係車両は右写真のステッカーを掲示し、決められたルートを通行させていただきます。

また、坂島非常口から発生土置き場(本山)までは大型ダンプの通行が頻繁になっております。引続き、安全に十分配慮し運行いたします。ご理解、ご協力のほどよろしくお願いいたします。



### 【職員の紹介】

トンネル工事担当の橋本功(こう)です。こちらが初めての現場で、豊丘村に来て1年半になります。居心地のよい豊丘村で充実した日々を過ごしております。11月の駅伝大会にも参加させていただき予定です！よろしくお願いいたします。

出身地:

兵庫県芦屋市

趣味:

ジャニーズライブ観賞



施工業者：清水建設(株)・大日本土木(株)工事共同企業体 (担当：出浦、小沼)

現場事務所 〒399-3202 長野県下伊那郡豊丘村大字神稲 9440-1 TEL：0265-49-8416