

伊那山地トンネル新設 (坂島工区) 工事だより

回覧

VOL.69

令和5年5月号

清水建設(株)・大日本土木(株)工事共同企業体

拝啓 新緑の候、ますますご清祥のこととお喜び申し上げます。

日頃より「伊那山地トンネル(坂島工区)工事」に対し、ご理解、ご協力を頂き厚く御礼申し上げます。」

現在、坂島非常口ではトンネル斜坑掘削、発生土置き場(本山)では盛土工事を継続しております。

引続き、工事に対するご理解、ご協力をよろしくお願いいたします。 敬具

《5~6月の主な工事予定》

坂島非常口

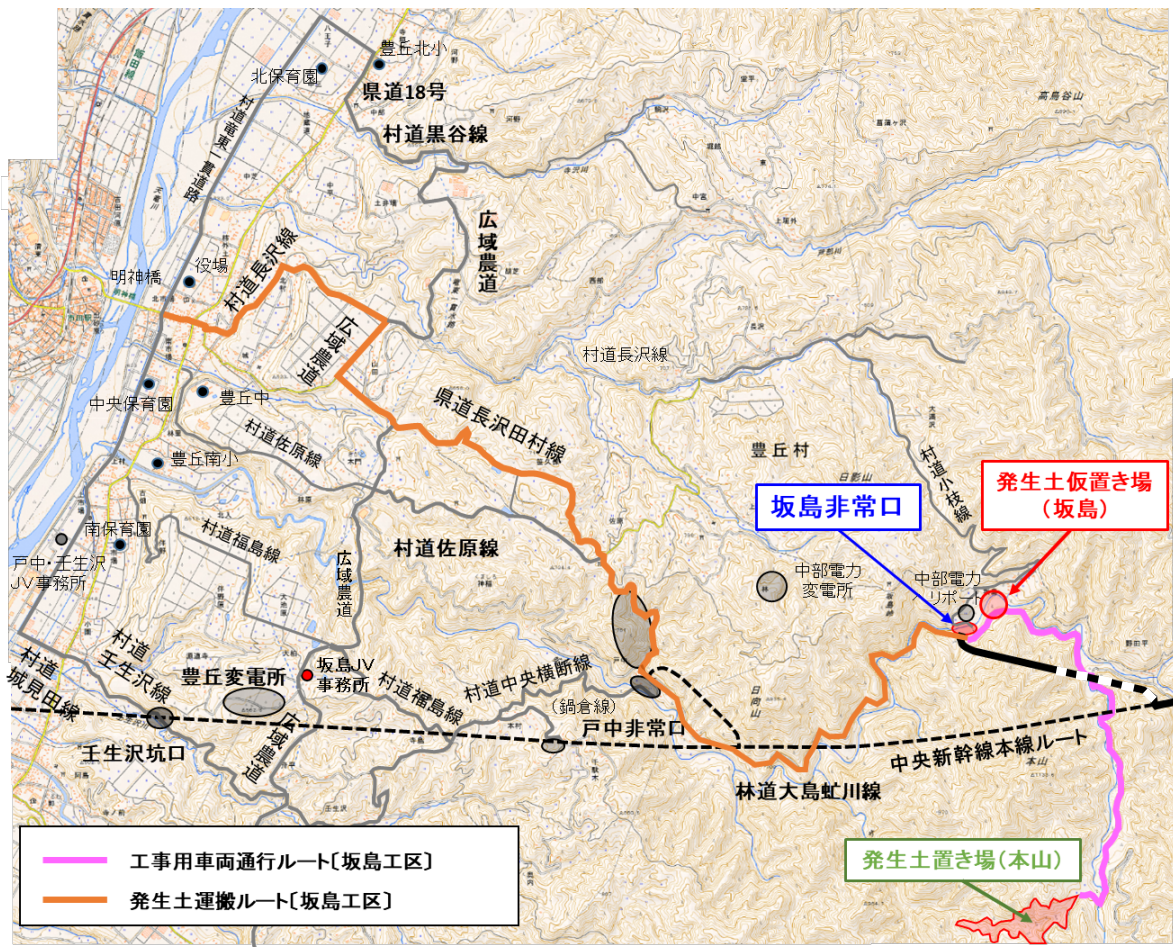
発生土仮置き場(坂島)

発生土置き場(本山)

:斜坑掘削

:砕石材作成

:盛土工、地下排水工、地下埋設工など



《現場の状況》 坂島非常口

非常口ヤード



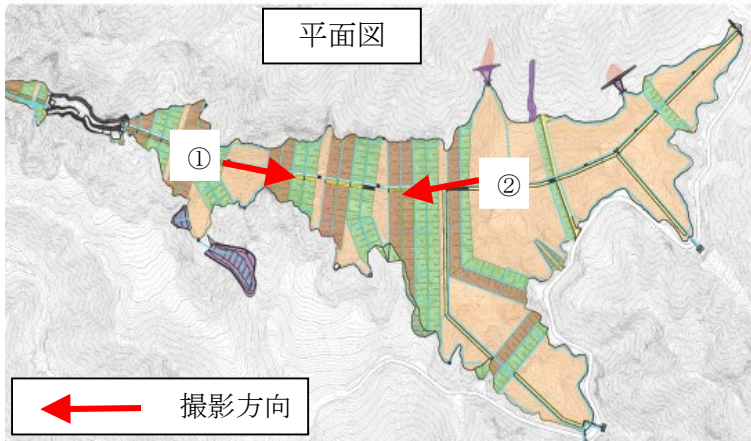
斜坑内状況



斜坑掘削は約 5 割完了しております。

《現場の状況》 発生土置き場(本山)

平面図



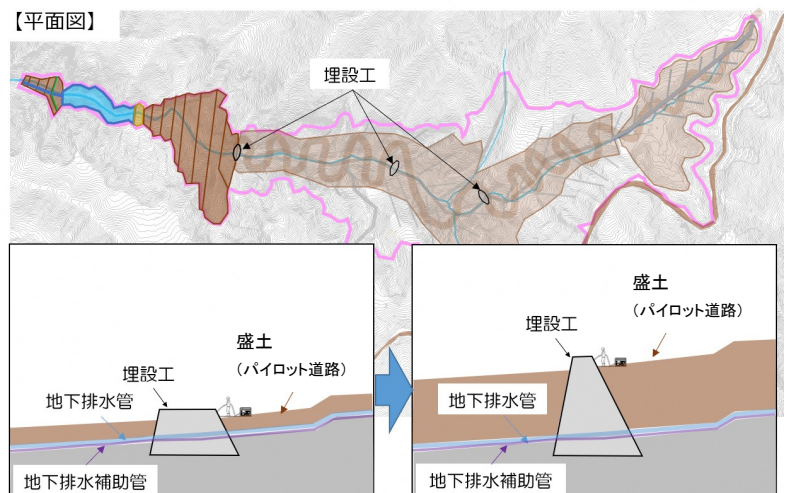
① 地下排水工の施工を行っております。

R5.5.15 時点



②埋設工の施工を行っております。

【平面図】



施工業者：清水建設(株)・大日本土木(株)工事共同企業体（担当：出浦、小沼）

現場事務所 〒399-3202 長野県下伊那郡豊丘村大字神稲 9440-1 TEL：0265-49-8416

