

伊那山地トンネル新設 (戸中・壬生沢工区) 工事だより

2023年6月号 (Vol. 35)

回覧

飛島・市川工務店工事共同企業体
(戸中・壬生沢工区)

拝啓 入梅の候、ますますご清祥のこととお喜び申し上げます。

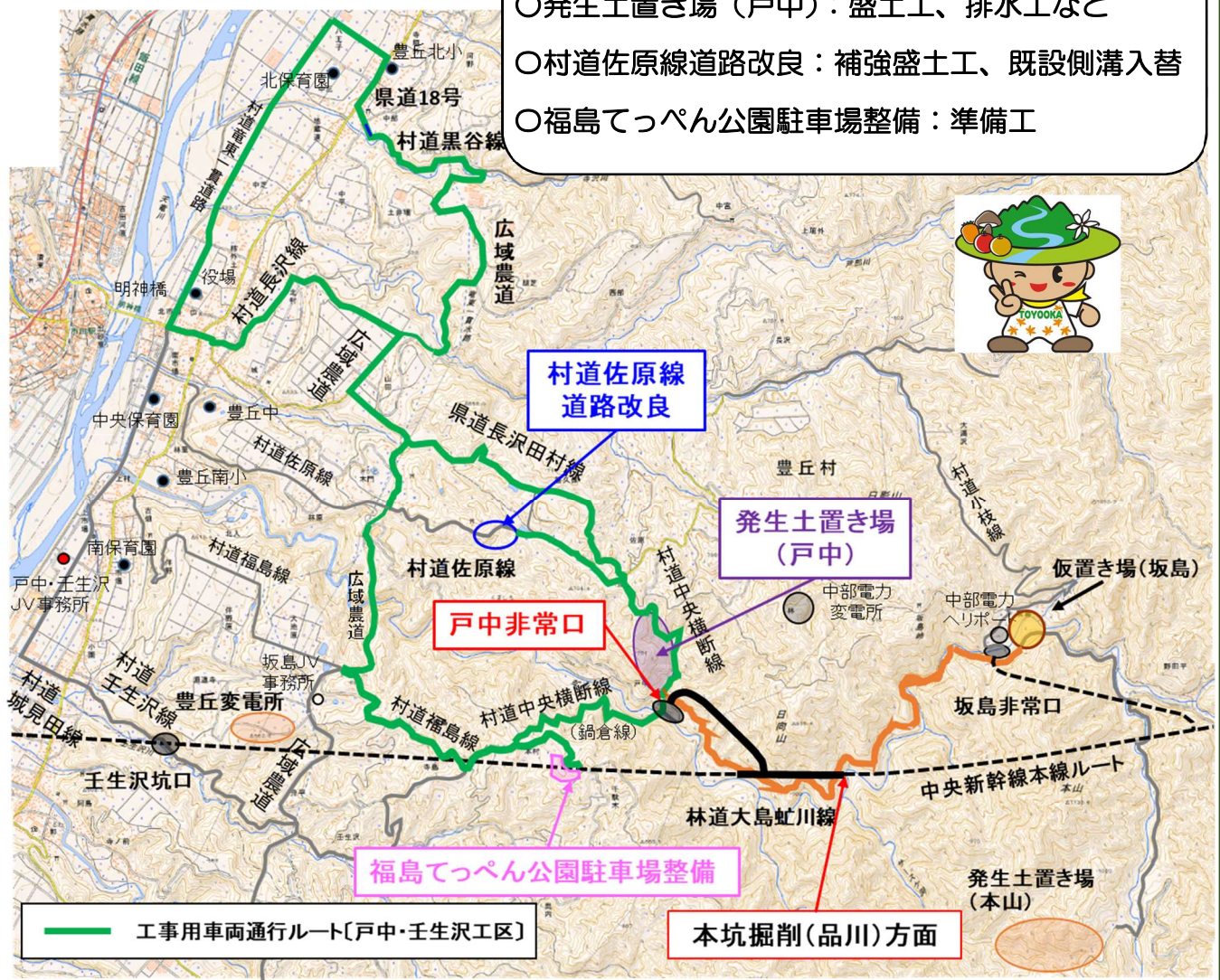
日頃より、伊那山地トンネル(戸中・壬生沢工区)の工事にご理解を賜り厚くお礼申し上げます。工事の進捗ですが、戸中非常口では本坑を品川方面に向けて掘削しております。発生土置き場(戸中)では、地下排水工・盛土工などの工事を進めております。村道佐原線道路改良(村事業)では、補強盛土工事、側溝入替作業を進めております。福島てっぺん公園駐車場整備(村事業)は、伐採、進入路整備等の準備工事を進めております。

今後も、村内の広い範囲を工事車両が通行させていただくこととなりますが、工事の施工につきましても安全・環境に十分な配慮を行いながら進めてまいりますので、引き続きご理解とご協力をよろしくお願いいたします。

敬具

6～7月の主な工事予定

- 戸中非常口：本坑掘削(品川方面)
- 発生土置き場(戸中)：盛土工、排水工など
- 村道佐原線道路改良：補強盛土工、既設側溝入替
- 福島てっぺん公園駐車場整備：準備工

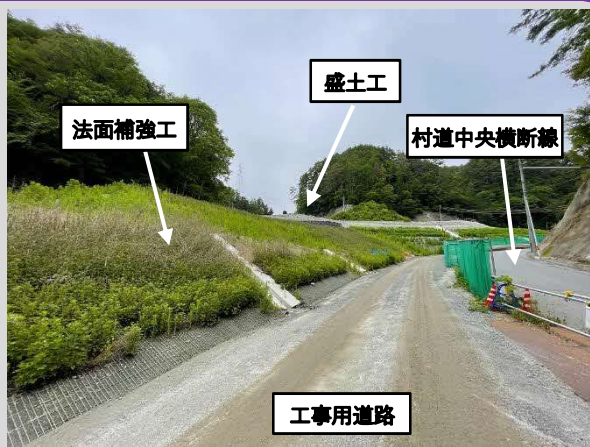


現場の状況(R5.6.10)

戸中非常口



発生土置き場(戸中)



福島てっぺん公園駐車場整備



村道佐原線道路改良



【職員の紹介】

主に道路改良工事の設計・計画を担当しております
新井勝明と申します。内勤土木設計業務が長く、現場
配属は 10 年以上振りで豊丘村に赴任して 3 年にな
ります。長野県の夏は涼しいと思っていましたが、普通
に暑いので驚いています。

今後とも、よろしくお願いいたします。

出身地:東京都

自宅:大阪府【単身赴任中】

趣味:ゴルフ(エンジョイ派)



JV 職員紹介の
第 5 回です。

飛島・市川工務店工事共同企業体
イメージキャラクター



リュウコ

リュウタ

お問い合わせ先

施工業者 飛島・市川工務店工事共同企業体
伊那山地トンネル西作業所
現場事務所 豊丘村大字神稲 9105-1
TEL 0265-49-0502
所長 山田 博