

リニア中央新幹線 工事だより

2024年6月号

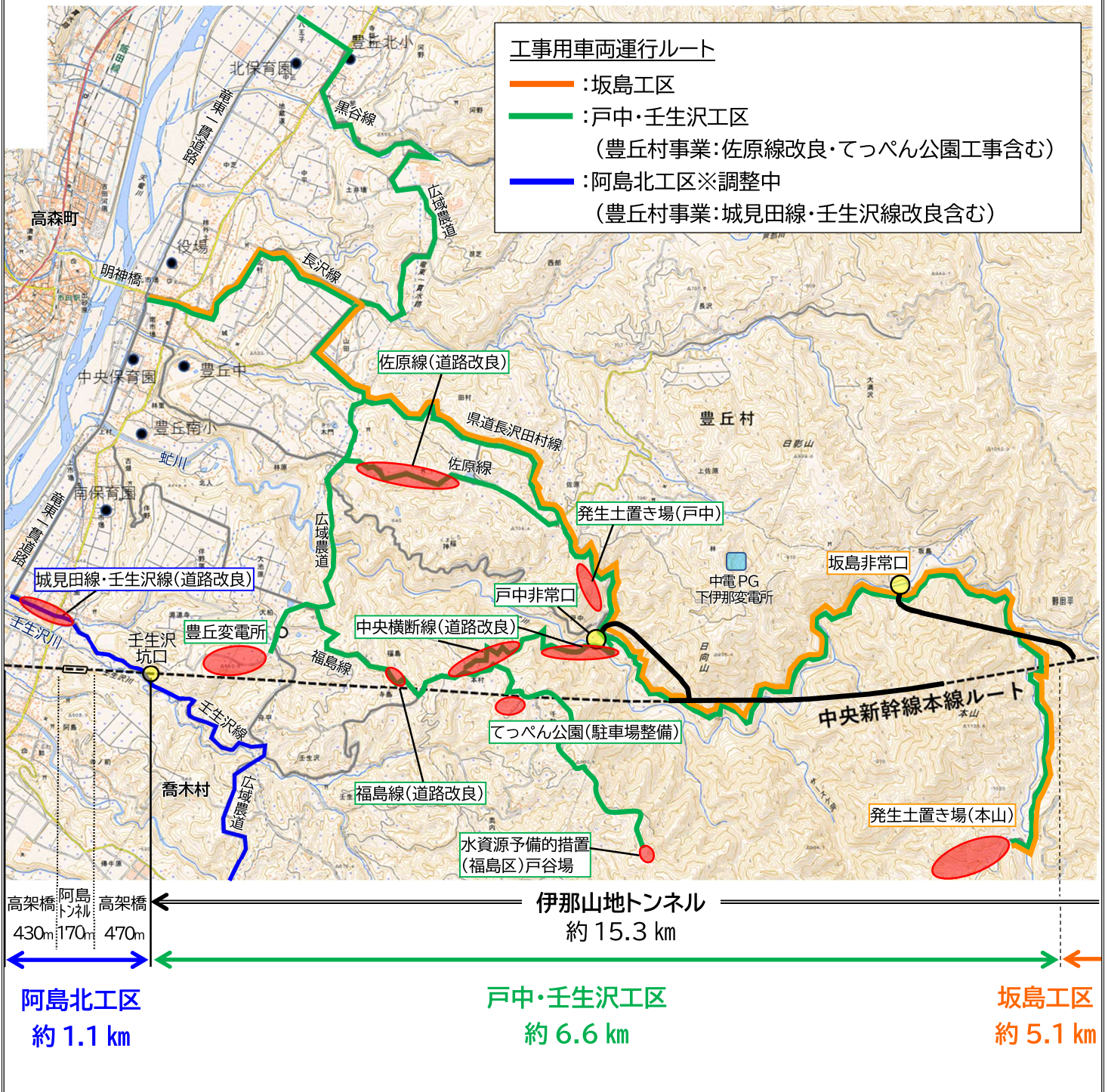
坂島工区(清水建設・大日本土木JV)

戸中・壬生沢工区(飛島建設・市川工務店JV)

阿島北工区(飛島建設・神稲建設JV)

日頃より豊丘村内における中央新幹線建設工事にご理解ご協力いただき、厚く御礼申し上げます。豊丘村内における6月から7月の工事予定についてお知らせいたします。

豊丘村内工事箇所



伊那山地トンネル新設(坂島工区)

【非常口(トンネル工事)】本坑掘削に向けた準備作業
 【発生土置き場(本山)】進入路造成、排水工など

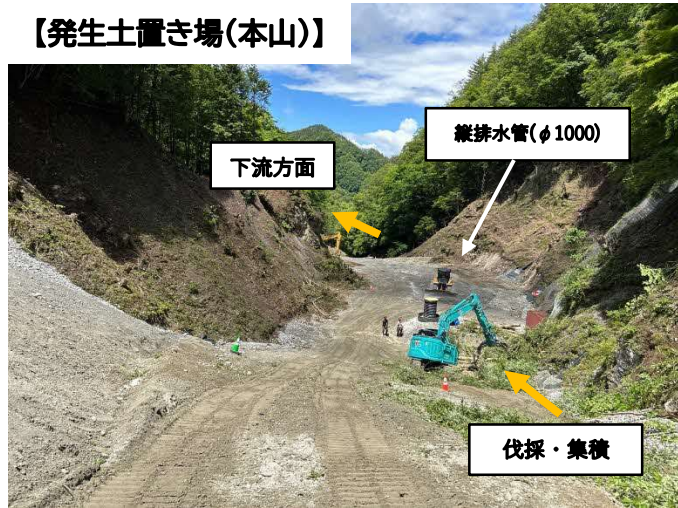


工事用車両ステッカー

【非常口(斜坑掘削)】



【発生土置き場(本山)】

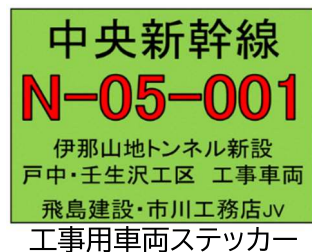


お問い合わせ先

施工業者 : 坂島工区新設工事共同企業体(清水建設・大日本土木)
 現場事務所 : 豊丘村大字神稲9440-1
 TEL : 0265-49-8416
 所長 : 出浦 博之

伊那山地トンネル新設(戸中・壬生沢工区)

【非常口(トンネル工事)】本坑掘削(品川方面)、インバート
 【発生土置き場(戸中)】盛土工、排水工など
 【豊丘変電所】村道付替、工事用道路整備、調整池工など
 【村道佐原線道路改良】盛土工、擁壁工、舗装工など
 【福島てっぺん公園】調整池工など
 【村道福島線道路改良】側溝入替など
 【村道中央横断線道路改良】舗装打替工など
 【水資源予備的措置(福島区)】戸谷場貯水設備等

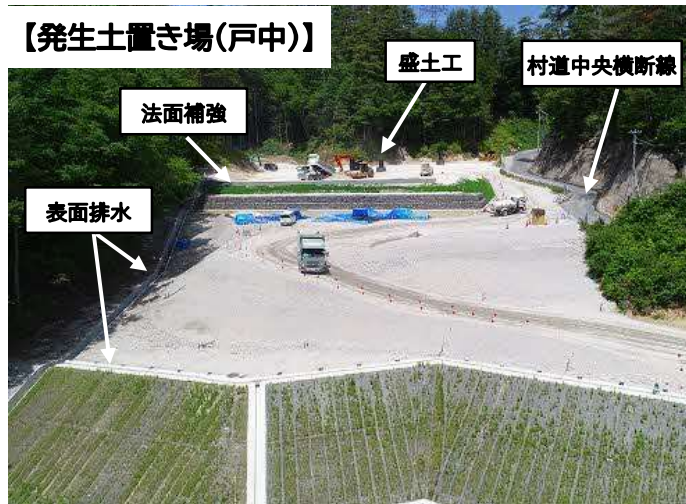


工事用車両ステッカー

【非常口(本坑掘削)】



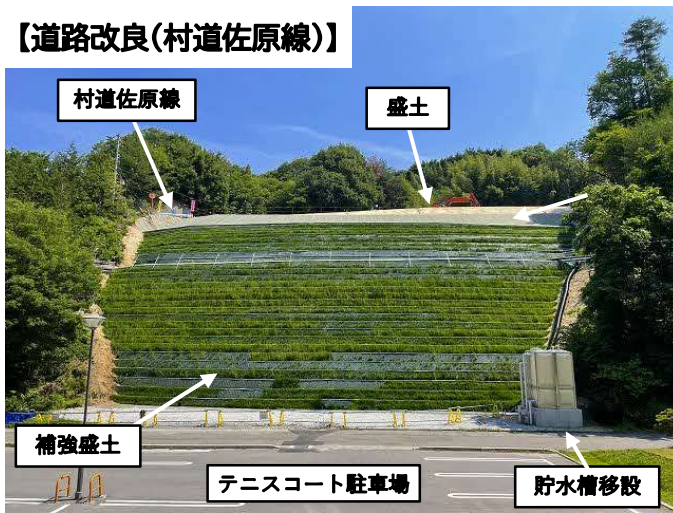
【発生土置き場(戸中)】



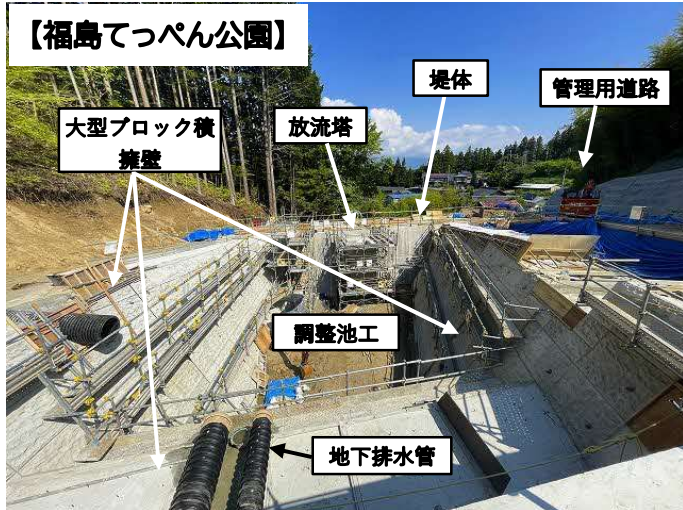
【豊丘変電所】



【道路改良(村道佐原線)】



【福島てっぺん公園】



【道路改良(村道中央横断線)】



【水資源予備的措置(戸谷場)】



【道路改良(村道中央横断線)】



工事用車両ステッカー
(村事業)

豊丘村
1

※村道改良等、村事業の工事用車両はこちらのステッカーを貼付けて運行しています。

※村道中央横断線(鍋倉線)は、引き続き舗装打替により、全面通行止めとなります。

お問い合わせ先

施工業者 : 戸中・壬生沢工区新設工事共同企業体(飛島建設・市川工務店)

現場事務所 : 豊丘村大字神稲9105-1

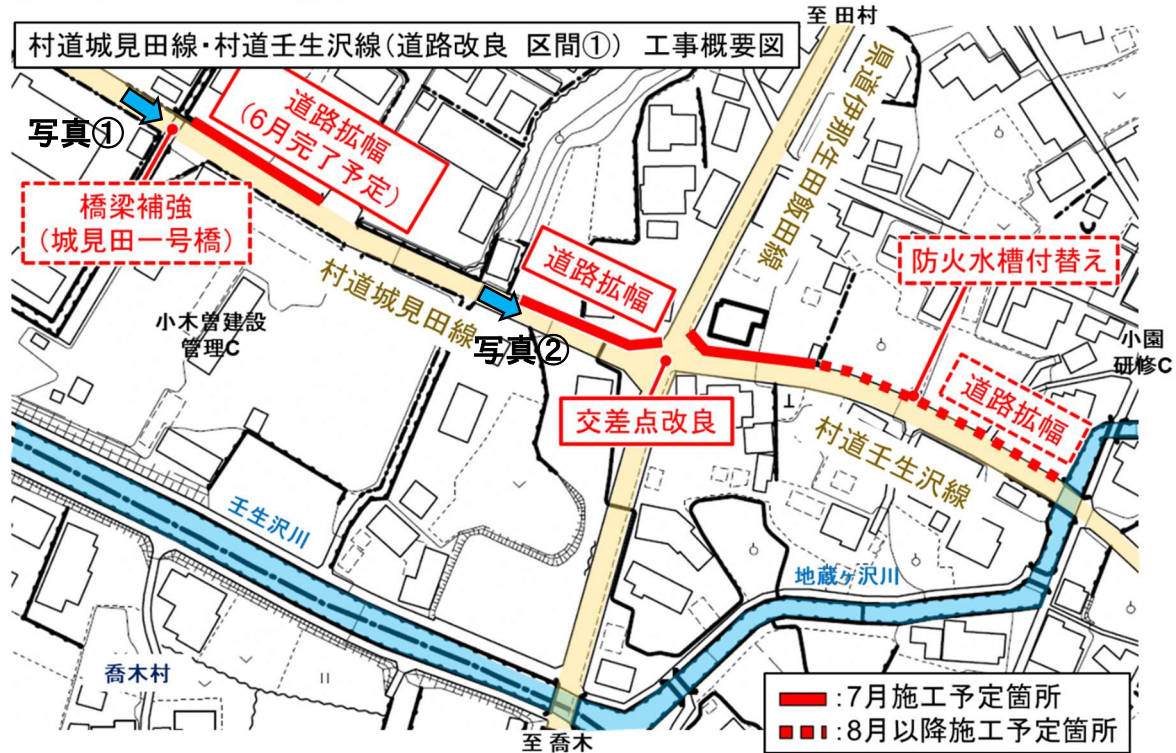
T E L : 0265-49-0502

所 長 : 山田 博

阿島北高架橋ほか新設(阿島北工区)

【村道城見田線・村道壬生沢線(道路改良 区間①)】

道路拡幅工、擁壁工、排水工など



※終日の片側交互通行(夜間は、信号機による規制)になります。

豊丘村

300

工事用車両ステッカー(村事業)

※村道改良等、村事業の工事用車両はこちらのステッカーを貼付けて運行しています。
(番号は、300 番台を使用します。)

お問い合わせ先

施工業者 : 阿島北高架橋ほか工区新設工事共同企業体(飛島建設・神稲建設)

現場事務所 : 飯田市元町 5430-1 第二吉川ビル 2F B 号室

T E L : 0265-49-8314

所 長 : 後藤 香