

リニア中央新幹線 工事だより

2024年9月号

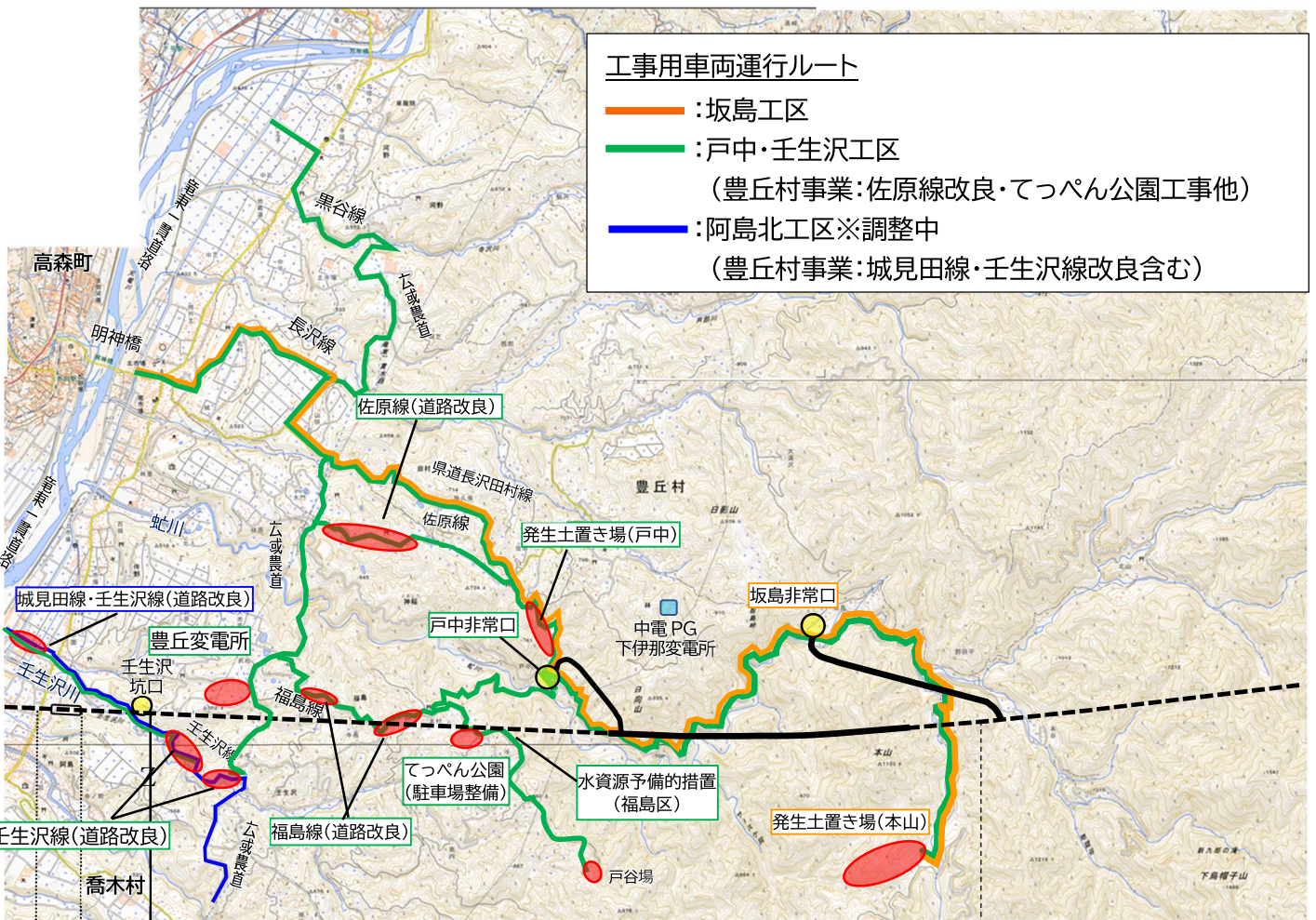
坂島工区（清水建設・大日本土木JV）

戸中・壬生沢工区（飛島建設・市川工務店JV）

阿島北工区（飛島建設・神稲建設JV）

日頃より豊丘村内における中央新幹線建設工事にご理解ご協力いただき、厚く御礼申し上げます。豊丘村内における9月から10月の工事予定についてお知らせいたします。

豊丘村内工事箇所



伊那山地トンネル
約15.3 km

高架橋 阿島
トンネル 高架橋
430m 170m 470m

阿島北工区
約1.1 km

戸中・壬生沢工区
約6.6 km

坂島工区
約5.1 km

伊那山地トンネル新設(坂島工区)

【非常口(トンネル工事)】本坑掘削に向けた準備作業
 【発生土置き場(本山)】進入路造成、埋設工など



工事用車両ステッカー

【非常口(斜坑)】



本坑掘削に向けて各種設備の整備を行っています。

【発生土置き場(本山)】



1号埋設工 約40%の施工が完了しました。

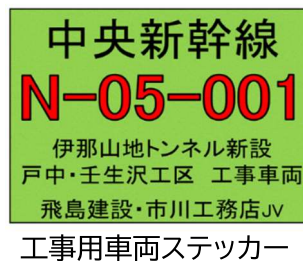
下流方面

お問い合わせ先

施工業者 : 坂島工区新設工事共同企業体(清水建設・大日本土木)
 現場事務所 : 豊丘村大字神稲9440-1
 TEL : 0265-49-8416
 所長 : 出浦 博之

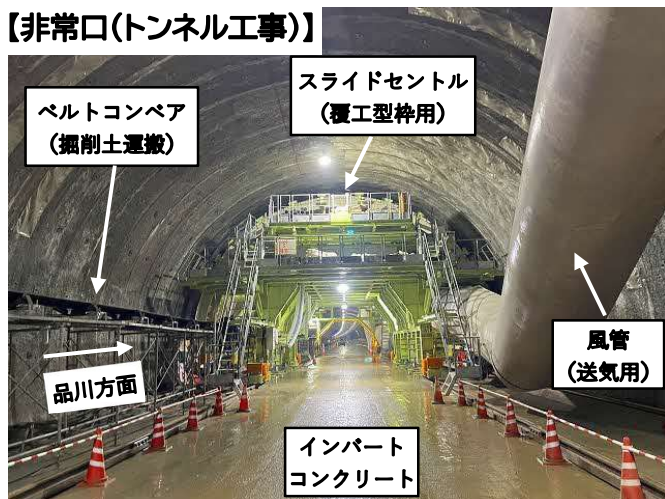
伊那山地トンネル新設(戸中・壬生沢工区)

【非常口(トンネル工事)】本坑掘削(品川方面)、インバート、覆工
 【発生土置き場(戸中)】盛土工、排水工など
 【豊丘変電所】村道付替、調整池工など
 【村道佐原線道路改良】切土工、盛土工、排水工、舗装工など
 【福島てっぺん公園】法面補強工、盛土工、管理用道路工など
 【村道福島線道路改良】側溝入替など
 【村道壬生沢線道路改良】側溝入替など
 【水資源予備的措置(福島区)】管路設置など



工事用車両ステッカー

【非常口(トンネル工事)】



ベルトコンベア (掘削土運搬)

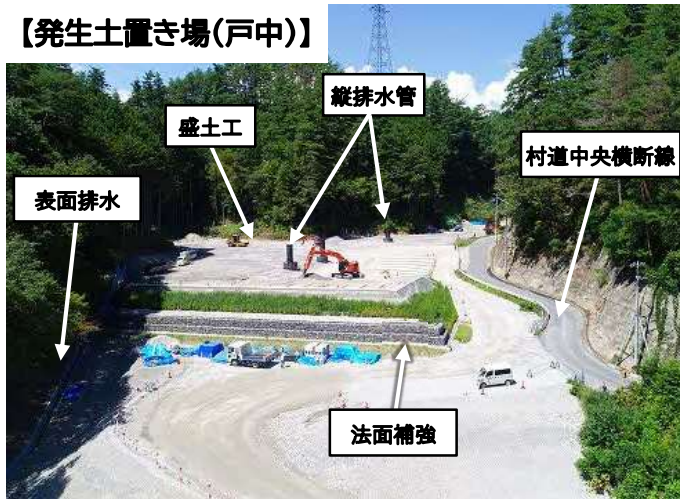
スライドセントル (覆工型枠用)

风管 (送気用)

品川方面

インバート
コンクリート

【発生土置き場(戸中)】



表面排水

盛土工

縦排水管

村道中央横断線

法面補強

【豊丘変電所(付替道路)】



【豊丘変電所(調整池)】



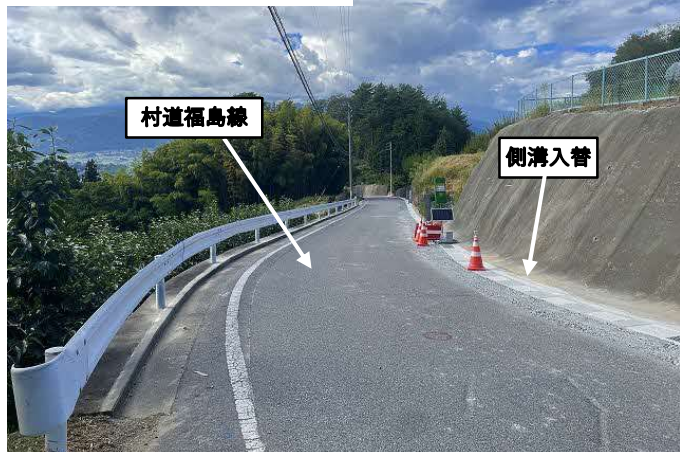
【福島てっぺん公園】



【道路改良(村道佐原線)】



【道路改良(村道福島線)】



【道路改良(村道壬生沢線)】



工事用車両ステッカー
(村事業)

豊丘村
1

※村道改良等、村事業の工事用車両はこちらのステッカーを貼付けて運行しています。

お問い合わせ先

施工業者 : 戸中・壬生沢工区新設工事共同企業体(飛島建設・市川工務店)

現場事務所 : 豊丘村大字神稲9105-1

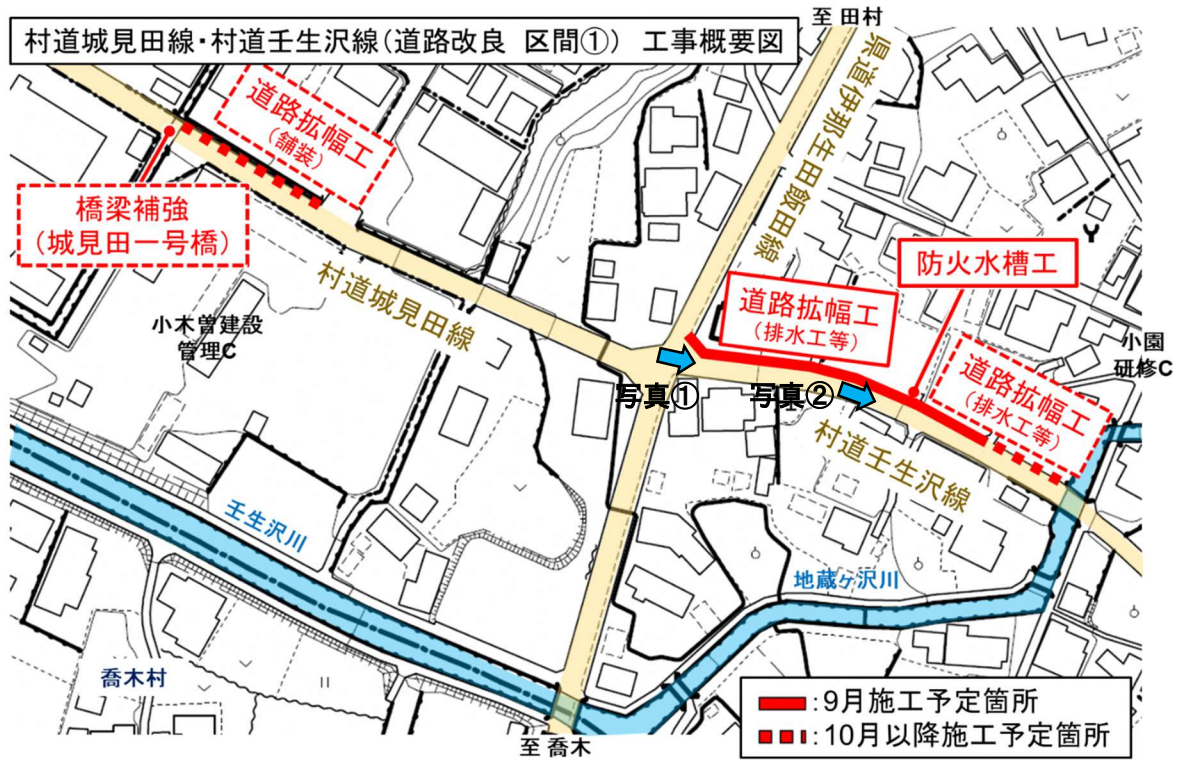
T E L : 0265-49-0502

所 長 : 山田 博

阿島北高架橋ほか新設(阿島北工区)

【村道城見田線・村道壬生沢線(道路改良 区間①)】

道路拡幅工、防火水槽工など



※9/25(水)(予備日 9/26(木)) 8:00~17:00 の間、防火水槽設置工事により、全面通行止めになります。(壬生沢交差点~園橋間)

※施工状況により片側交互通行(夜間は、信号機による規制)の場合があります。

※村道改良等、村事業の工事用車両はこちらのステッカーを貼付けて運行しています。

(番号は、300 番台を使用します。)

豊丘村
300

工事用車両ステッカー(村事業)

お問い合わせ先

施工業者 : 阿島北高架橋ほか工区新設工事共同企業体(飛島建設・神稲建設)

現場事務所 : 飯田市座光寺 6501 番

T E L : 0265-49-8314

所 長 : 後藤 香