

2022年7月

関係地区の皆さま

中部電力パワーグリッド株式会社
送変電技術センター
基幹系統建設センター
リニア関連送変電工事所

変電所工事における工事車両の運行について（お願い）

平素は、弊社事業にご理解とご協力を賜り、誠にありがとうございます。

弊社下伊那変電所の建設工事につきましては、昨年9月末に土地造成工事が完了し、現在、電気設備工事や変電所建屋の建築工事等を実施しております。

工事車両の通行につきましては、これまで1日あたり往復100台以内に収まるように運行してまいりましたが、各工事の輻輳により、下記の日時に往復100台を超過することとなりました。

皆様には、ご迷惑やご不便をおかけしますが、安全対策には万全を期して運行いたしますので、ご理解とご協力をお願いいたします。

記

1 往復100台を超える運行予定日および時間帯

7月22日（金）8：00～18：00

*7時から8時の間で試験のため3台から5台の通行があります。

*また、天候によって順延いたします。

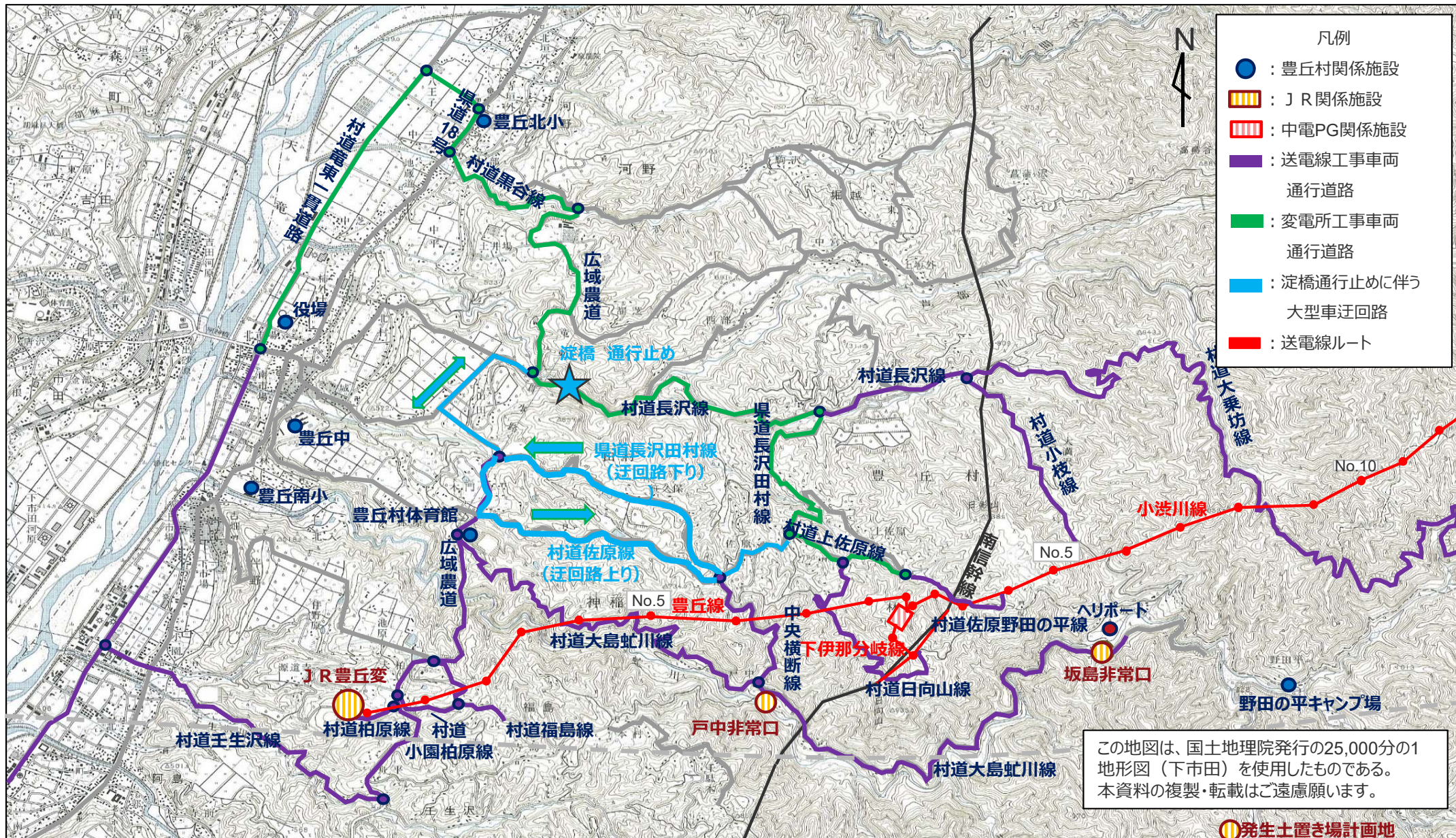
*なお、7月5日（火）に予定しておりました運行は中止いたしました。

2 お問い合わせ先

中部電力パワーグリッド株式会社 送変電技術センター
基幹系統建設センター リニア関連送変電工事所（弊社飯田営業所内）
TEL：0265-54-6902 担当：前沢、下平、福士
受付時間：午前9時～午後4時30分（土・日・祝祭日を除く平日）

以上

工事車両通行ルート (大型車迂回路)



1 資料の複製・転写はご遠慮願います。